



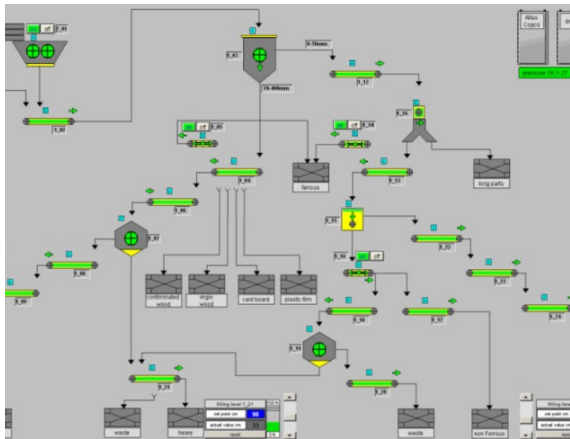
Technologie firmy Eggersmann jako
odpowieź na zmieniające się regulacje w
gospodarce odpadami – konkretne
rozwiązania i przykłady



Projektowanie/konstrukcja



Produkcja i montaż urządzeń



Zarządzanie procesami

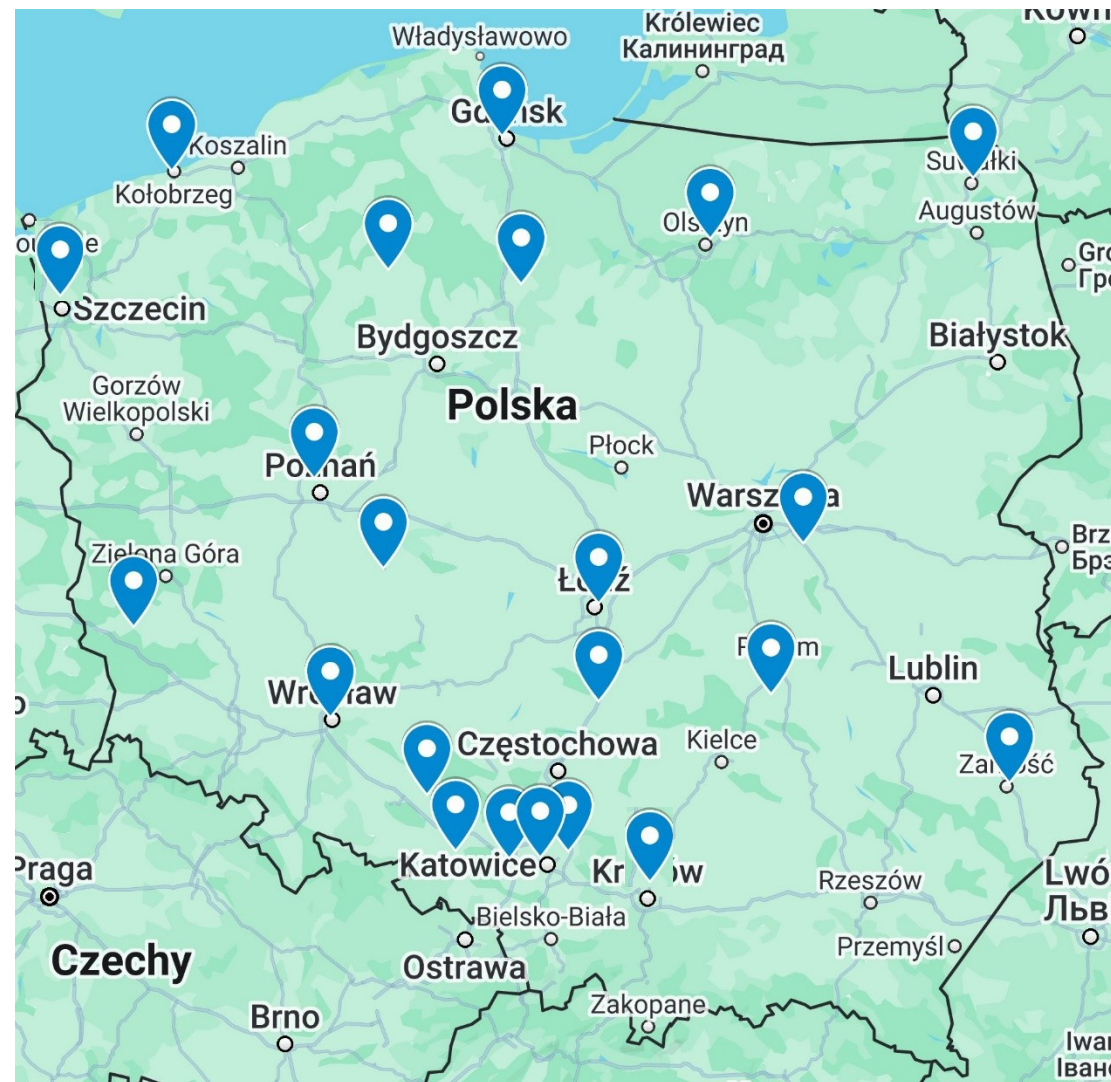


Montaż na placu budowy



Serwis

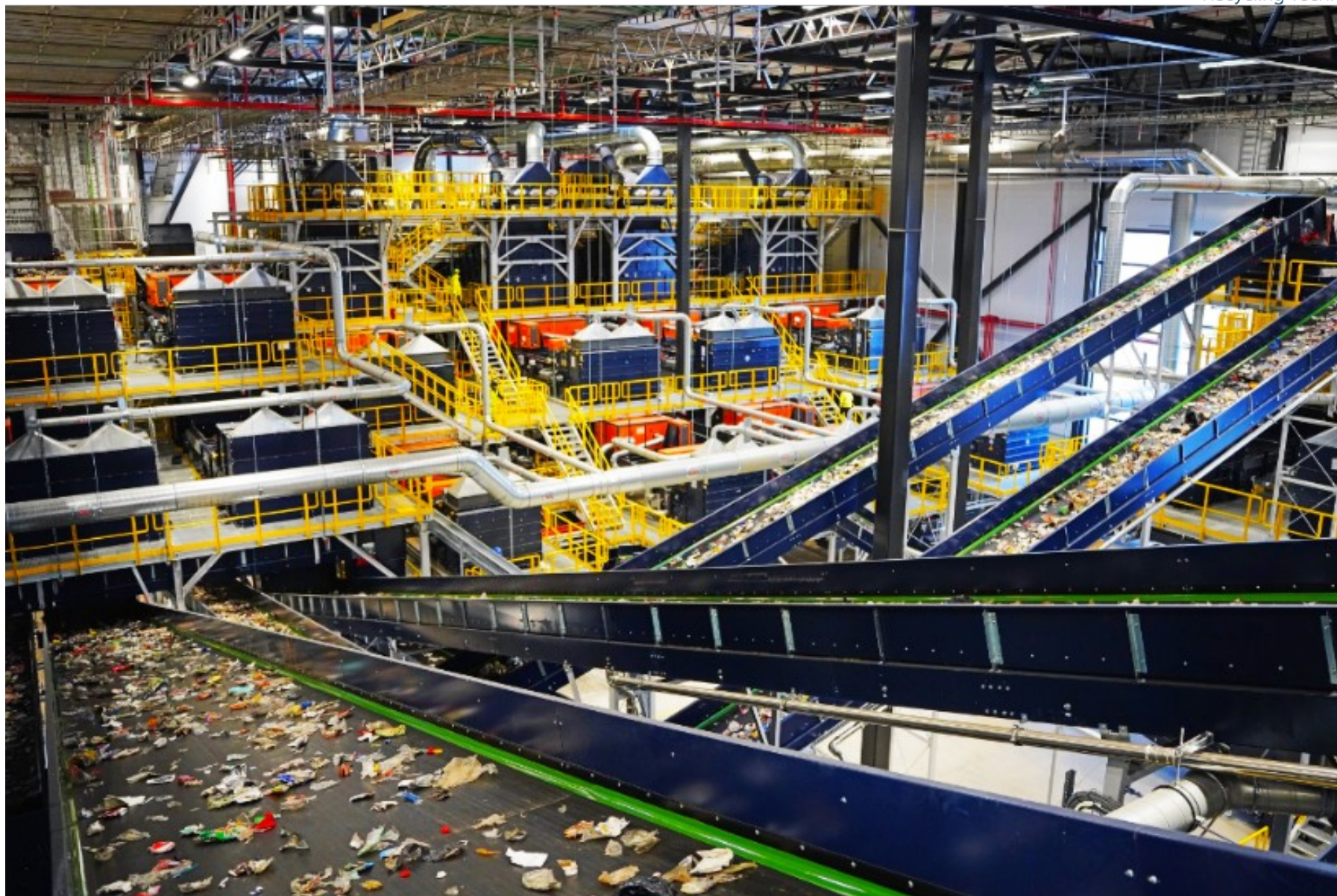
Na terenie Polski firma Eggersmann wybudowała i zmodernizowała 32 dużych (o wartości min 5 000 000 PLN) w 22 lokalizacjach na terenie całego kraju.

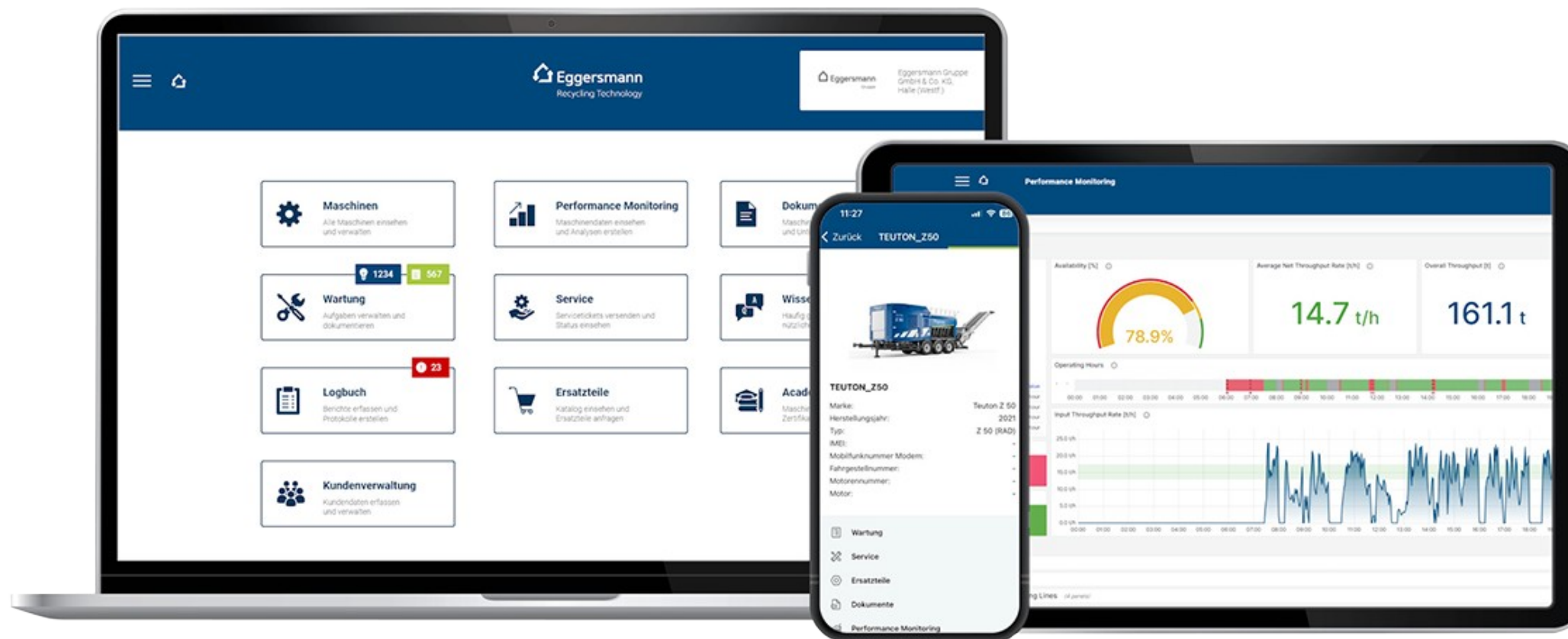


1 Października 2025 wchodzi w życie zbiórka w systemie kaucyjnym



Budowa w pełni automatycznych instalacji o dużych i bardzo dużych wydajnościach 160 000 do 300 000 Mg/a odpadów selektywnie zbieranych odpadów z tworzyw sztucznych.





Użycie sztucznej inteligencji AI oraz programów SCADA przy nadzorowaniu pracy instalacji sortowniczych i urządzeń do przetwarzania odpadów.

Akty prawne dotyczące zagadnienia wykorzystania przetworzonych odpadów bio i zielonych

- USTAWA z dnia 10 lipca 2007 r. o nawozach i nawożeniu
- Ustawa o odpadach (Dz. U. z 2013 r. poz. 21, z późn. zm.)
- Dyrektywa 2008/98/WE: ustanawia ogólne ramy prawne dla gospodarowania odpadami w UE, kładąc nacisk na ochronę środowiska i zdrowia ludzi poprzez odzyskiwanie i recykling
- Dyrektywa zmieniająca (UE) 2018/851 miała zostać transponowana do krajowych porządków prawnych do 5 lipca 2020 r.



The image shows a large industrial machine, the Eggersmann CO₂ MPOST CLEANER, used for composting. The machine is blue and has a large white hopper at the top. A green arrow points from the right side of the machine to the left, indicating the flow of material. Two circular insets show the material at different stages: the left inset shows a hand holding a clump of dark, fine compost, and the right inset shows a pile of coarser, less processed material. The machine is labeled 'PL' in the top left corner.

Eggersmann CO₂ MPOST CLEANER –
Rozwiązanie systemowe dla uzyskania najwyższych jakości kompostu.





CO₂MPOST CLEANER

Przepustowość: do 60 m³/h

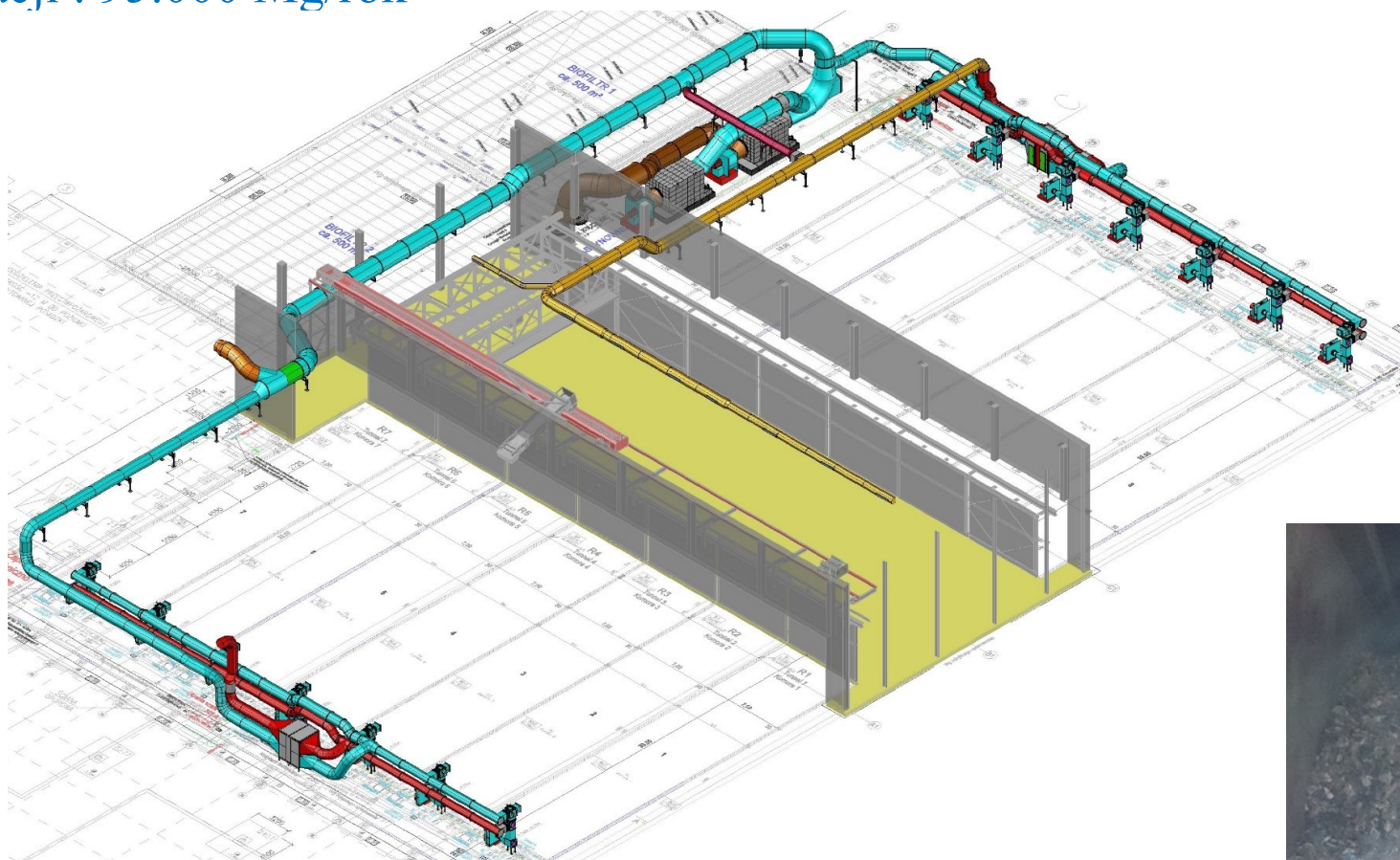
- Wysoce wydajny wieloetapowy proces przesiewowy z regulowanym nadmuchem.
- Unikatowa technika taśmy łukowej Eggersmann ze zintegrowaną separacją balistyczną ciężkich materiałów.

Szerokość robocza: 1.200 mm

BIOSUSZENIE TUNELOWE – układ instalacji

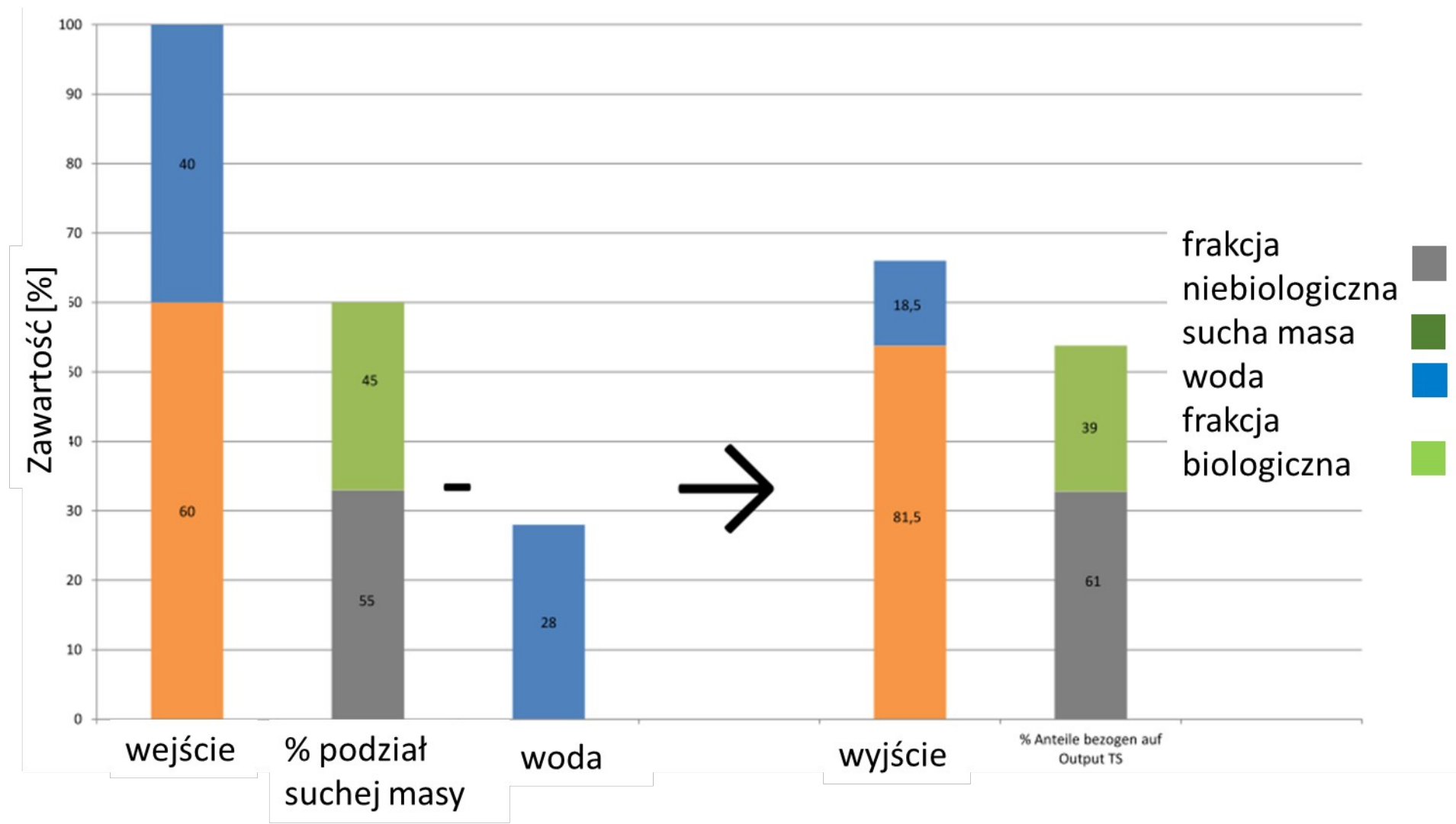
Instalacja biosuszenia dla odpadów komunalnych zmieszanych w Olsztynie

Przepustowość instalacji : 95.000 Mg/rok

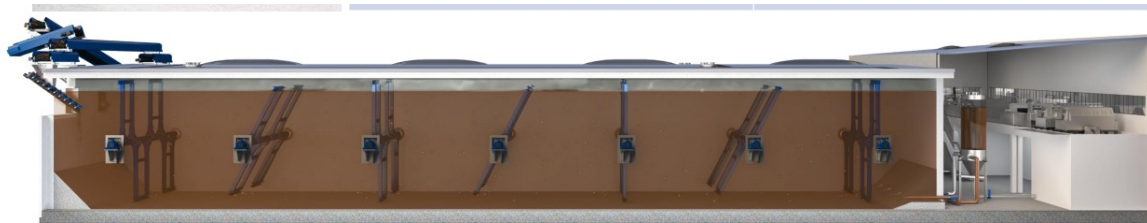
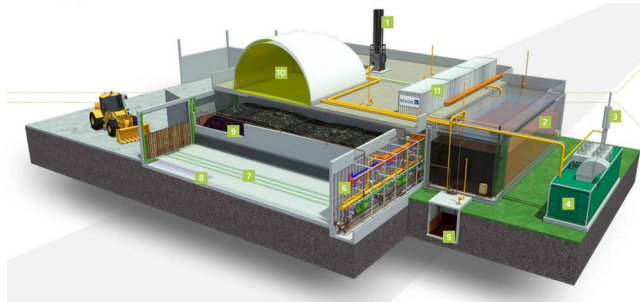


Prowadzenie procesu biosuszenia w niezależnych komorach i odprowadzenie wody (wilgoci) do biofiltra.

BIOSUSZENIE TUNELOWE – założenia procesowe



FERMENTACJA



KOMPOSTOWANIE



INSTALACJA
FERMENTACJI
INSTALACJA
KOMPOSTOWANIA



ENERGIA
KOMPOST



POZWOLENIE
NA
WPROWADZENIE
DO OBROTU



PRODUKT

Dziękuję za uwagę Zapraszamy do współpracy

Mechaniczne przetwarzanie odpadów

Dyrektor Sprzedaży: Szymon Krenke s.krenke@f-e.de tel. 501 798 445



Biologiczne przetwarzanie odpadów

Dyrektor Sprzedaży: Agnieszka Spodzieja a.spodzieja@f-e.de tel. 577 666 928

